



DOMAINE DES CHAMPS DU BOIS - SURY- AUX-BOIS - VAL DE LOIRE ET FORÊT D'ORLÉANS

DOMAINE DES CHAMPS DU BOIS - SURY-AUX-BOIS

Bienvenue aux Domaine des Champs du Bois à Sury-
Aux-Bois - Val de Loire et Forêt d'Orléans

<https://leschampsdubois-suryauxbois.fr>

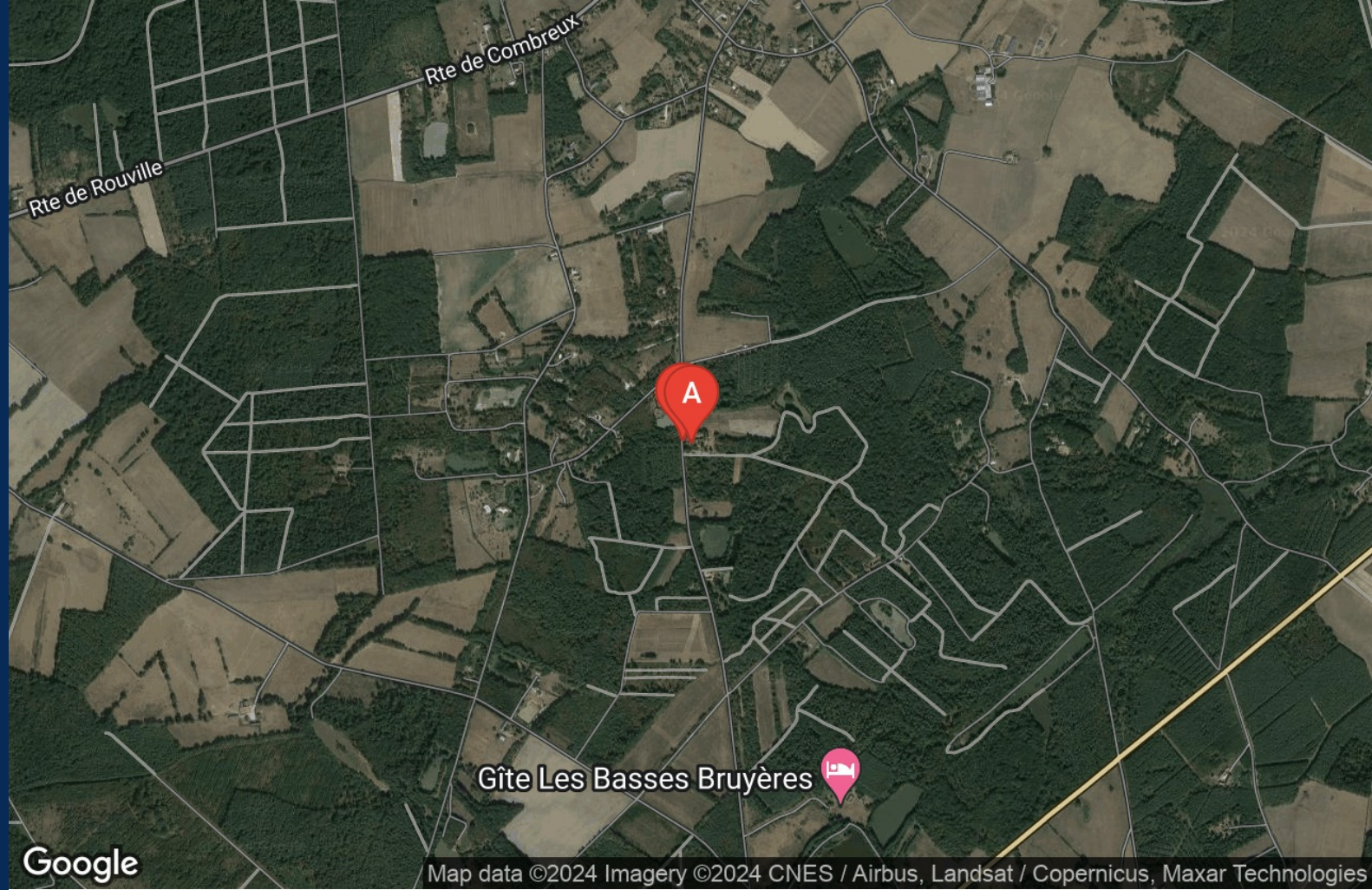


Martin Spitz

☎ 06 07 28 93 70

A La Ferme des Champs du Bois - Sury-Aux-Bois : 65 route de Chicamour 45530 SURY-AUX-BOIS

B Gîte Les Écuries - Sury-Aux-Bois : 65 Route de Chicamour 45530 SURY-AUX-BOIS



Google

Map data ©2024 Imagery ©2024 CNES / Airbus, Landsat / Copernicus, Maxar Technologies



Google Map data ©2024 Google



Google Map data ©2024 Google



La Ferme des Champs du Bois - Sury-Aux-Bois



Maison



15
personnes



4
chambres



320
m2



Le domaine de 360m² habitables (au sol) comprend 4 bâtiments disposés en U sur un terrain boisé de 10 000 m² (1 hectare), en dehors du village, en lisière de forêt :

- **Le grand gîte (320 m²)**, constitué de la ferme, la grange et la renardière, comprend 4 chambres pour 15 couchages maximum : 2 chambres avec 1 lit double ; 1 chambre avec 2 lits doubles + 1 simple ; 1 chambre de 2 lits doubles + 2 simples. Il comprend une cuisine bien équipée, deux salons (55 m² et 105 m², avec une cheminée, deux poêles vitrés, TV, HIFI) et 2 salles d'eau et 3 wc

- **Le gîte des écuries (50 m²)**, indépendant, pour 7 personnes : une chambre en rez-de-jardin (1 lit double) et une à l'étage (2 lits doubles, 1 lit simple), avec une cuisine-séjour, et une douche-wc.

Au total, pour le domaine, il y a 6 chambres, 22 couchages possibles, avec 1 salle de bains, 2 salles de douche, 4 wc, 2 cuisines.

En hiver, la chaleur du feu dans les poêles et la cheminée, et en été, les espaces extérieurs, ombragés, avec 4 grandes tables déplaçables, du mobilier de détente (bains de soleil, hamacs, fauteuils...), le terrain de pétanque, un trampoline, ping pong, 6 vélos, arcs, et des jeux pour les enfants...



Pièces et équipements

Chambres

Chambre(s): 4
Lit(s): 9
dont lit(s) 1 pers.: 3
dont lit(s) 2 pers.: 6

Les 15 couchages sont répartis en 4 chambres : - 2 chambres avec un lit double (160x200), dont une en rez-de-jardin - 2 grandes chambres avec deux lits doubles, et un ou deux lits simples (90x190) ; les espaces sont séparés par des rideaux occultants Les lits de bonne qualité sont équipés de couettes douillettes, ils sont faits avant l'arrivée.

Salle de bains / Salle d'eau

Salle de bains avec baignoire Sèche cheveux

Salle(s) de bains (avec baignoire): 1
La salle de bains en rez-de-jardin de la ferme est équipée de produits d'hygiène bio (savon, gel douche), des essuie-mains et draps de bain, un sèche-cheveux, une pharmacie de produits courants.
Elle comprend également des toilettes (papier toilettes fourni).
Salle(s) d'eau (avec douche): 1
La salle d'eau, avec une douche à l'italienne, est équipée des produits d'hygiène bio (savon, gel douche), les essuie-mains et draps de bain, un sèche cheveux.

WC

WC: 2
WC indépendants
Deux wc indépendants sont à disposition en rez-de-jardin de la renardière (papier toilette fourni).
Un wc est accessible au personnes à mobilité réduite (pas d'agrément PMR)

Cuisine

Cuisine Plancha
Appareil à fondue Appareil à raclette
Combiné congélation Four
Four à micro ondes Lave vaisselle
Réfrigérateurur
La cuisine est bien équipée : une cuisinière de 5 feux gaz, 3 fours électriques, un four micro-ondes, 2 grands réfrigérateurs-congérateurs, un réfrigérateur, un lave-vaisselle, un blender, un robot, des rapes électriques, un batteur, un mixeur plongeant, une mandoline.
Pour le café, cafetière filtre (fournis), une cafetière italienne et une expresso (vrac ou dosettes papier type senseo). 2 grille pains, 3 appareils à croque-monsieur, 3 appareils à raclette, un gaufrier
La casserolierie est bien fournie (petites et grandes casseroles, 6 plats gratins, plats à tarte, saladiers, plats de services, assiettes, verres de tous types)
Des aliments et épices sont fournis : huile, vinaigre, sucre, chocolat en poudre, infusions et thés, café, épices (stock non garanti)

Autres pièces

Salon Séjour

Media

Câble / satellite Chaîne Hifi
Télévision Wifi
Téléphone

Autres équipements

Lave linge privatif Sèche linge privatif
Matériel de repassage
Le séjour de 55 m², avec une belle cheminée et un poêle à bois, comprend deux grandes tables pour les repas (jusqu'à 12 personnes) et un espace salon avec canapés. La télévision LED de 43 pouces est HD

Infos sur l'établissement



Communs

Habitation indépendante

Le domaine des champs du bois est en dehors du village de Sury-aux-bois, à 1,2 km, sur une petite route sans grande circulation.
Le site est au calme, il n'est pas possible d'y organiser des fêtes bruyantes, de jour comme de nuit.
Au village, le bar-épicerie (carrefour proxy) est bien achalandé, et peut fournir les baguettes fraîches d'un boulanger dès 7h30 (à commander la veille par sms).



Activités

Prêt de vélos

6 vélos adultes, 3 vélos adolescents, quelques petits vélos de diverses tailles sont à disposition (casques fournis).
Un boulodrome (boules fournies), une table de ping pong (raquettes et balles fournies), un trampoline (3,6 m de diamètre) et des jeux d'extérieur et d'intérieur sont à disposition.
Une armoire de bandes dessinées, une petite bibliothèque de livres d'enfants sont à disposition.
Une vingtaine de DVD pour enfants sont à disposition.



Réseaux

Accès Internet

Le Wifi est accessible dans tous les espaces de vie et dans les cahmbres, et dans la cour devant la maison.



Stationnement

Parking privé

Le parking accueille jusqu'à 9 voitures. Il est dans le domaine clôturé. L'accès par un portail électrique se fait par badges radio-commandé et par deux boîtiers à code (un pour l'entrée, un pour la sortie).
Une borne de charge pour véhicules électrique est disponible (7,4 kwh, type 2)
Nettoyage / ménage



Services

Le ménage de sortie et la blanchisserie sont compris dans le prix, mais la vaisselle doit être rangée, la cuisinière, les fours, barbecues et planchas nettoyés, les meubles déplacés remis en place,



Extérieurs

Terrain de pétanque Trampoline
Table de ping pong

La cour devant la maison est équipée en été avec 4 tables pour les repas, des tables rondes pour les apéros, les chaises et fauteuils de jardin, les relaxs et bains de soleil, les hamacs, pour passer du bon temps.
Le boulodrome (boules fournies), le ping pong (raquettes et balles fournies), le trampoline, les balançoires, un arc et cible, des raquettes de badmington, un moly permettent aux petits et grands de passer du bon temps sur place.

A savoir : conditions de la location

<i>Arrivée</i>	L'arrivée est possible à partir de 16 heures (voire avant, selon disponibilités), jusqu'à 19 heures
<i>Départ</i>	Le départ peut se faire à l'heure souhaitée par le locataire, jusqu'à 19 heures.
<i>Langue(s) parlée(s)</i>	Anglais Français
<i>Annulation/Prépaiement/Dépôt de garantie</i>	Pour confirmer la réservation, le versement d'arrhes d'un tiers (environ) du total est demandé. En cas d'annulation, cette somme est conservée par le propriétaire. Le solde est à payer au minimum 15 jours avant l'arrivée, avec la caution de 300 euros (pour couvrir les éventuelles pertes de badges ou de clés, réparer les dégradations ou du ménage supplémentaire qui serait nécessaire).
<i>Moyens de paiement</i>	Virement bancaire Les paiements se font par virement bancaire sur le compte du propriétaire. Le remboursement de la caution se fait sous 15 jours par virement bancaire sur le compte du locataire, après déduction de la taxe de séjour (en fonction du nombre réel de nuitées d'adultes).
<i>Ménage</i>	
<i>Draps et Linge de maison</i>	Draps et/ou linge compris Les lits sont faits avant l'arrivée. Ils sont tous équipés d'alaises, de draps housses, d'oreillers, et de couettes.
<i>Enfants et lits d'appoints</i>	Lit bébé Deux lits parapluie sont à disposition. Deux chaises hautes en bois, deux rehausseurs pour les toilettes, une baignoire bébé sont à disposition.
<i>Animaux domestiques</i>	Les animaux ne sont pas admis.

Tarifs (au 21/03/24)

La Ferme des Champs du Bois - Sury-Aux-Bois

Tarif pour un week-end ou une semaine ordinaire ; nous contacter pour les grands week-ends, les ponts et la fin d'année.

Tarifs en €:	Tarif 1 nuit en semaine (L, M, M, J, D)	Tarif 1 nuit en weekend (V ou S)	Tarif 2 nuits weekend (V+S)	Tarif 7 nuits semaine
du 01/03/2024 au 30/09/2024	960€		1500€	2600€
du 01/10/2024 au 31/03/2025	960€		1400€	2400€
du 01/04/2025 au 30/09/2025	960€		1500€	2600€



Gîte Les Écuries - Sury-Aux-Bois



Maison



6

personnes



2

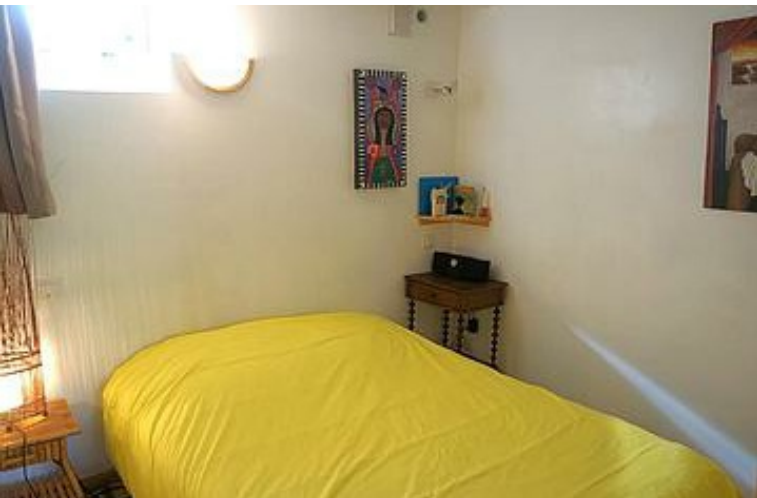
chambres



50

m²

Le lieu est au calme, dans la nature : il n'est donc pas possible d'être bruyant à l'extérieur, ni en journée ni la nuit. Tous les lits sont récents : sommiers à lattes, matelas protégés par des alèses, couettes, oreillers. Les draps, taies d'oreillers, housses de couettes sont fournis (sauf le lit bébé). Les lits sont faits avant l'arrivée. Ménage de fin de séjour inclus. Le gîte est ventilé : l'air extérieur est filtré des pollens (pour les allergiques !), une moustiquaire protège la chambre à l'étage. Téléviseur et deux enceintes sans fil connectées par bluetooth pour vos playlists et radios....



Pièces et équipements

Chambres Chambre(s): 2
Lit(s): 0
dont lit(s) 1 pers.: 0
dont lit(s) 2 pers.: 0

Salle de bains / Salle d'eau

WC

Cuisine Congélateur Lave vaisselle

Autres pièces

Media Télévision

Autres équipements Lave linge privatif

Chauffage / AC Chauffage Cheminée

Exterieur Salon de jardin

Divers

Infos sur l'établissement

 *Communs*

 *Activités*

 *Réseaux*

 *Stationnement*

 *Services*

 *Extérieurs* Tennis

A savoir : conditions de la location

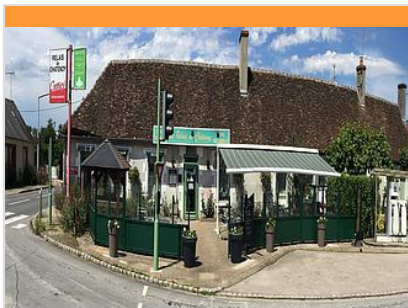
<i>Arrivée</i>	
<i>Départ</i>	
<i>Langue(s) parlée(s)</i>	Anglais Français
<i>Annulation/Prépaiement/Dépot de garantie</i>	
<i>Moyens de paiement</i>	Chèques Vacances
<i>Ménage</i>	
<i>Draps et Linge de maison</i>	
<i>Enfants et lits d'appoints</i>	
<i>Animaux domestiques</i>	Les animaux ne sont pas admis.

Tarifs (au 21/03/24)

Gîte Les Écuries - Sury-Aux-Bois

Tarif pour un week-end ou une semaine ordinaire ; nous contacter pour les grands week-ends, les ponts et la fin d'année.

Tarifs en €:	Tarif 1 nuit en semaine (L, M, M, J, D)	Tarif 1 nuit en weekend (V ou S)	Tarif 2 nuits weekend (V+S)	Tarif 7 nuits semaine
du 01/03/2024 au 30/09/2024	140€		200€	400€
du 01/10/2024 au 31/03/2025	140€		200€	400€
du 01/04/2025 au 30/09/2025	140€		200€	400€



Le Relais de Châtenoy

☎ 02 38 55 97 53

1 Route de Lorris

🌐 <http://relaisdechatenoy.fr/>

5.4 km
📍 CHATENOY



Vous trouverez dans ce bar/restaurant tout ce dont vous aurez besoin : produits locaux et régionaux, ambiance agréable et prix très abordables. Propose également un service de livraison de plateau-repas. Le restaurant fait aussi gîte et traiteur pour les clients de passages. Toilettes et douches également disponibles pour les routiers.



Aire de pique-nique le long du canal de Combrey

☎ 02 38 59 42 88

Le long du canal, derrière l'hôtel de la Croix Blanche

2.9 km
📍 COMBREUX



Rendez-vous en Terre Animale

☎ 02 36 47 60 06

10 route de Nibelle

🌐 <https://www.rdventerrealimale.fr>

3.4 km
📍 SURY-AUX-BOIS



Vous connaissez certaines stars du petit et du grand écran... des acteurs à plumes ou à poils célèbres : dans "L'école Buissonnière" ou "Poly" de Nicolas Vannier, dans "Sans famille" ou dans la série "En famille" sur M6, ou encore dans "Emily in Paris"... Muriel Bec vous propose des ateliers exceptionnels pour côtoyer et partager le quotidien de ces animaux d'exception, apprendre à les observer, analyser leurs réactions, découvrir les trucs et astuces pour les faire réagir au doigt et à l'œil devant la caméra. Des instants inoubliables avec une équipe de professionnels passionnés. Pour les adultes, enfants de plus de 8 ans accompagnés par un adulte majeur. Tenue adaptée souhaitée (chaussures fermées et pantalons) et sans bijoux apparents notamment avec les oiseaux.



Aire de pique-nique à l'écluse de Combrey

☎ 02 38 59 42 88

Ecluse de Combrey

3.6 km
📍 COMBREUX



Canal et Brin d'Amour

Place de l'église

🌐 <https://www.loiretbalades.fr/fr/diffusio/>

1.5 km
📍 SURY-AUX-BOIS



Nichés en plein cœur de la forêt d'Orléans, les villages de Combrey et de Sury-aux-Bois seront vous combler de bonheur. En effet, le cadre naturel exceptionnel où se situent ces deux petits villages vont vous en mettre plein les yeux. Durant votre escapade, vous aurez la chance peut-être de croiser différentes espèces d'animaux sauvages ainsi que différentes essences de plantes rares. L'endroit étant préservé, vous allez pouvoir en profiter pleinement. D'autant plus que cette balade est agrémentée de plusieurs étangs dont le principal : l'étang de la vallée, qui est connu grâce à sa base de loisirs accessibles à tous ! De quoi passer une journée agréable en famille ou entre amis ! :-)



Espace naturel sensible de l'étang de la Noue Mazone

Route de la jalousie

<https://www.loiret.fr/les-espaces-naturels>

8.3 km

📍 CHATENROY



Situé sur les communes de Châtenoy et Coudroy, l'étang de la Noue Mazone appartient au système d'alimentation du canal d'Orléans. D'une superficie supérieure à 36 ha, il est l'un des étangs les plus remarquables de la forêt d'Orléans. De nombreuses espèces protégées sont recensées sur ce site, comme le bruant des roseaux (*Emberiza schoeniclus*) et le héron bihoreau (*Nycticorax nycticorax*), classées comme vulnérables sur la liste rouge régionale de l'Union internationale pour la conservation de la nature (UICN) ou encore le lézard des souches (*Lacerta agilis*), espèce en danger sur cette même liste. Paradis des pêcheurs, ce plan d'eau est ouvert à la navigation en bateau (moteur électrique uniquement) et en float-tube. Il fait également l'objet d'un no-kill carassiers.



Site naturel préservé des Varinnes

☎ 02 38 59 97 13

Les Varinnes

<https://www.cen-centrevalde Loire.org/>

12.5 km

📍 SAINT-MARTIN-D'ABBAT



Le site naturel préservé des Varinnes est formé d'un bocage bien conservé de prairies humides dans le lit majeur de la Loire. Longuement inondées en hiver, ces prairies révèlent une grande richesse biologique au printemps avec le fleurissement des orchidées sauvages notamment. Cette profusion d'orchidées, qui constitue l'intérêt majeur du site, s'explique par le fait que ces parcelles n'ont jamais été retournées pour la culture. Aujourd'hui doté de sa propre boîte aux lettres, la BAL'Varinnes, ce site devient un véritable lieu-dit abbaien et la biodiversité s'est bel et bien invitée au village des boîtes aux lettres !



